



UN SPOT PUISSANT AU FORMAT BARRETTE.



CORPS ROBUSTE

EN ALUMINIUM ANODISÉ
INCOLORE

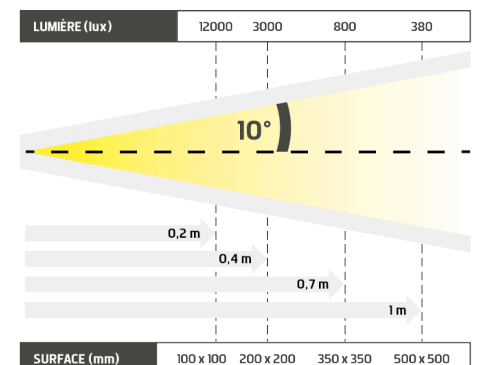
CONNECTEUR M12

- ✓ Puissance lumineuse,
- ✓ mode continu ou strobe,
- ✓ utilisation simplifiée.

Doté d'une led haute puissance, le Spot SBAR est le compromis idéal entre le spot et la barrette : il offre toute la puissance lumineuse du spot, et se fixe facilement grâce à sa rainure arrière, à la manière d'une barrette. Positionné vers le haut ou vers le bas, il permet d'obtenir un éclairage puissant en espaces confinés. Que ce soit en éclairage directif intense ou diffus, le Spot SBAR révèle tout son potentiel dans le contrôle de surfaces circulaires. Autre avantage : l'électronique embarquée rend son utilisation aisée : il suffit de le brancher sur une alimentation 24V.

Distance	0,2m		0,4m		0,7m		1m	
SBAR1-WHI	12000 lux	100 x 100 mm	3000 lux	200 x 200 mm	800 lux	350 x 350 mm	380 lux	500 x 500 mm

Valeurs minimum garanties (mesures sur éclairage blanc)





CARACTÉRISTIQUES TECHNIQUES

Électronique	
Tension d'alimentation	24V ±10%
Mode de fonctionnement	Continu ou strobe selon câblage
Temps d'allumage	1.5ms
Temps d'extinction	1ms
Connectique	Connecteur M12 mâle 4 pôles
Consommation max	2W
Optique	
Couleur	Blanc, Rouge, Vert, Bleu, Infrarouge (disponible en UV 405)
Lentille standard	± 10°
Mécanique	
Dimensions	47 x 47 x 75 mm
Surface Utile	45 x 35 mm
Poids	200g
Matière	Aluminium anodisé incolore
Diffusant	Diffusant transparent
Fixation	2 écrous M8 à placer dans la rainure à l'arrière du profilé
Accessoires inclus	2 écrous M8
Environnement	
Température d'utilisation	0 - 40°C
Température de stockage	0 - 60°C
Indice de protection	IP 40
Normes	RoHS-CE-DEEE

CONSTRUIRE SA RÉFÉRENCE

STRUCTURE MINIMUM OBLIGATOIRE

SBAR	COULEUR	LENTILLE
	WHI 	7 ± 7°
	630 	10 ± 10°
	525 	9-16 ± 9°/16°
	470 	17 ± 17°
	850 	25 ± 25°
		NL SANS OPTIQUE

OPTION

OPTION DIFFUSANT	OPTION IP
TRANSPARENT	INDICE IP40
DO OPAQUE	IP65 INDICE IP65
DS SATINÉ	
POL POLARISANT*	

* NE CONCERNE PAS LA SBAR 850

EXEMPLES :

SBAR LED BLANCHE ± 10° DIFFUSANT OPAQUE INDICE IP40 : → SBAR-WHI-10-DO

SBAR LED ROUGE ± 25° DIFFUSANT TRANSPARENT INDICE IP65 : → SBAR-630-25-IP65

SBAR LED BLEUE ± 9°/16° FILTRE POLARISANT INDICE IP40 : → SBAR-470-9-16-POL

INFORMATION SUR LES LENTILLES

ANGLE ÉTROIT = PRIVILÉGIER LA PUISSANCE D'ÉCLAIRAGE

ANGLE LARGE = PRIVILÉGIER LA TAILLE ET L'HOMOGENÉITÉ DE LA SURFACE ÉCLAIRÉE

NL 25 17

POUR ÉCLAIRER UNE SURFACE PLUS LARGE & HOMOGENE

ANGLE

10 7

POUR OBTENIR UNE MEILLEURE PUISSANCE D'ÉCLAIRAGE

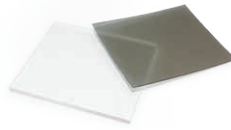
ACCESSOIRES

Câble M12 femelle – 4 pôles



2 mètres	Réf : C-M12-4P-2M
5 mètres	Réf : C-M12-4P-5M
10 mètres	Réf : C-M12-4P-10M

Diffusant & polarisant



Diffusant opaque	Réf : DO-SBAR
Diffusant satiné	Réf : DS-SBAR
Polarisant*	Réf : POL-SBAR

* Uniquement pour versions standard et UV 405.

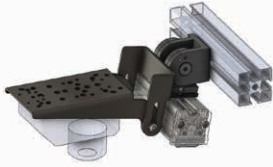
Lunettes de protection



Réf : EYE-PROTECT

FIXATION

Fixation éclairage – caméra



Réf : TPL-MOUNT-BAR-H1

Fixation éclairage – caméra



Réf : TPL-MOUNT-BAR-V1

Fixation éclairage



Réf : BMOUNT

Fixation éclairage



Réf : SWIVEL-MOUNT

Caractéristiques et présentations sujettes à modifications sans préavis. Ref.TS-040201-C1, édition 01/2024.

TPL VISION, Parc d'Activités de Tournebride,
6 rue Nicolas Appert, 44118 La Chevrolière, FRANCE
Tél. +33 (0)2 40 56 10 99 – www.tpl-vision.com



Autres documents disponibles :

- PLANS PDF, DWG, DXF, IGS, STEP ET X_Y
- NOTICE D'UTILISATION

